



- ELENCO DEGLI INTERVENTI UTILI ALLA TRASFORMAZIONE NZEB DELL'EDIFICIO**
1. Cappotto Esterno per le murature verso esterno e ambienti non climatizzati (vedere stratigrafia creata)
 2. Isolamento solaio di copertura (vedere stratigrafia creata)
 3. Isolamento solai di calpestio a piano terra
 4. Sostituzione infissi con PVC 5 camere cave - doppio vetro basso emissivo con camera in argon 12mm (vedere stratigrafia creata)
 5. Fotovoltaico per ogni appartamento da 3.5 kWp (vedi scheda tecnica)
 6. Installazione PDC (vedi scheda tecnica) per ogni APP
 7. Sostituzione terminali con Termoconvettori e installazione termostato di zona + termostato ambiente su ogni terminale.
 8. Installazione schermature mobili: Veneziane bianche nel quadrante S-E-O

- Legenda**
- ① Installazione nuova Pompa di calore (intervento di efficientamento energetico)
 - ② Caldaia esistente a condensazione
 - ③ Sistema di controllo e comando della pompa di calore e delle connessioni con i terminali dell'impianto
 - ④ Guaina bituminosa a doppio strato 4 + 4 mm
 - ⑤ Canna fumaria singola coassiale Ø 80 mm in PP
 - ⑥ Canna fumaria singola con uscita a parete esistente
 - ⑦ Scarico in copertura Ø 80 mm in PP
 - ⑧ Illuminazione di emergenza vano scala
 - ⑨ Corniglino canna fumaria in laterizio con copertura in metallo sp = 3 mm
 - ⑩ Canna fumarie con scarico in copertura in PP Ø = 80

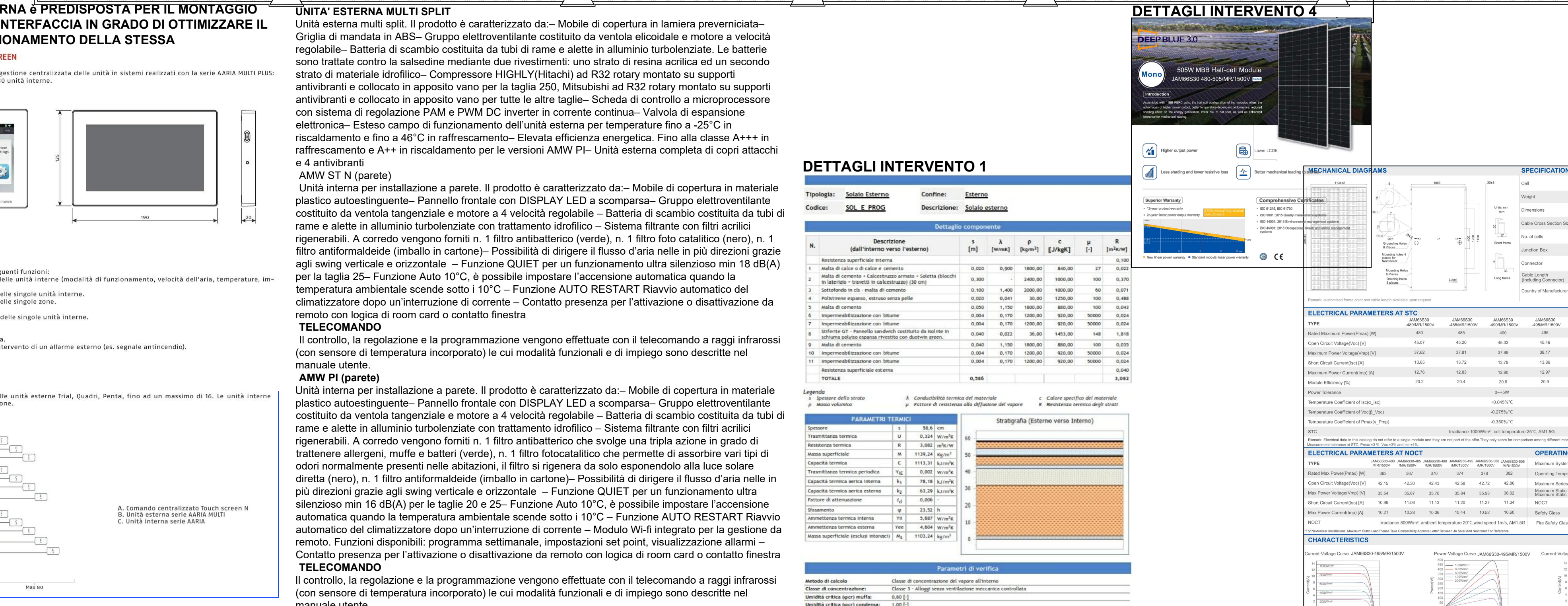
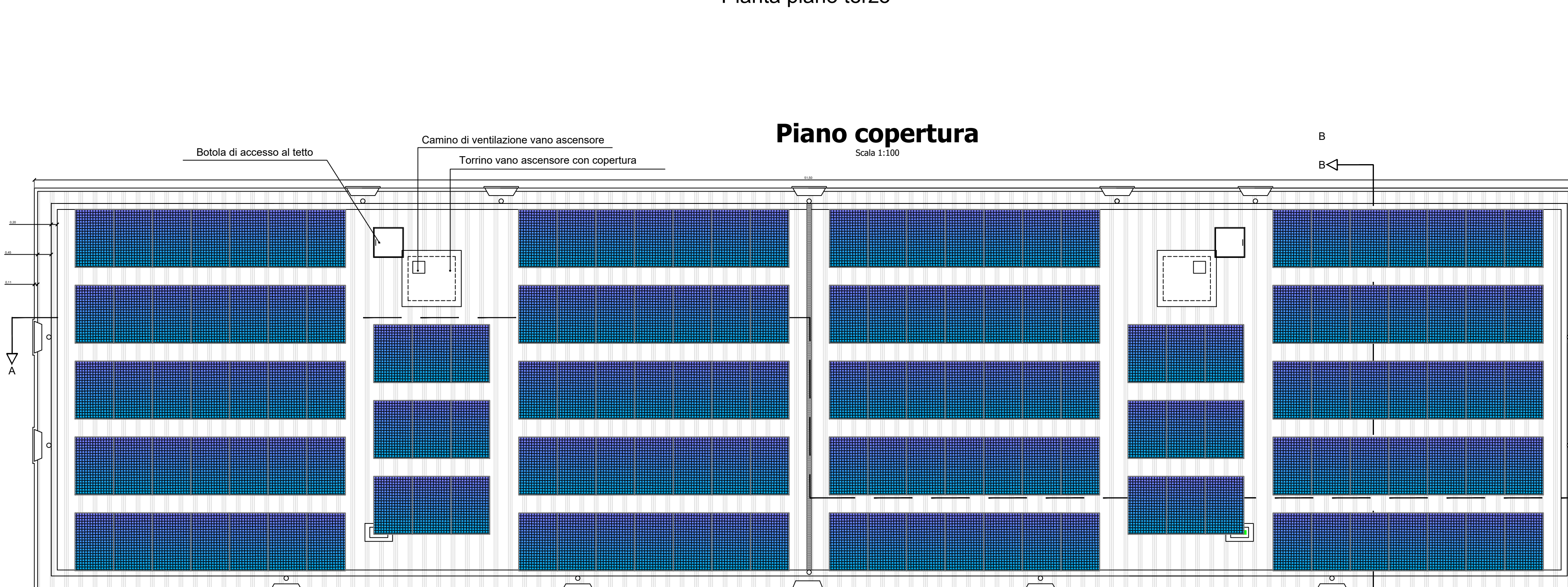
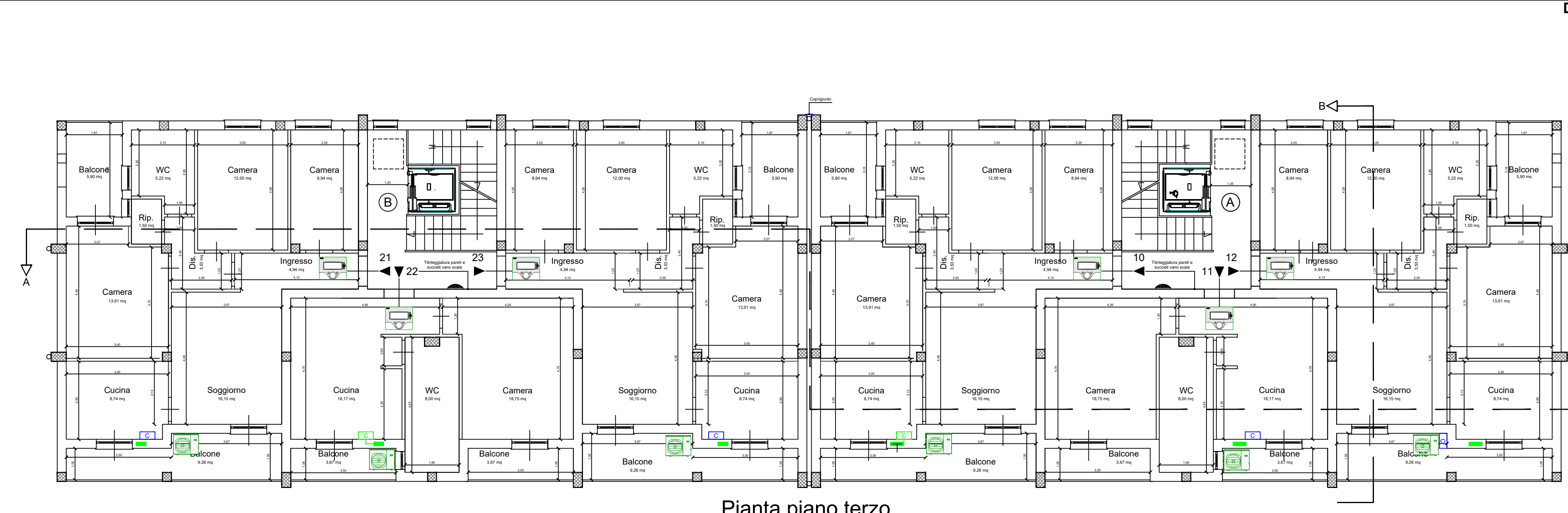
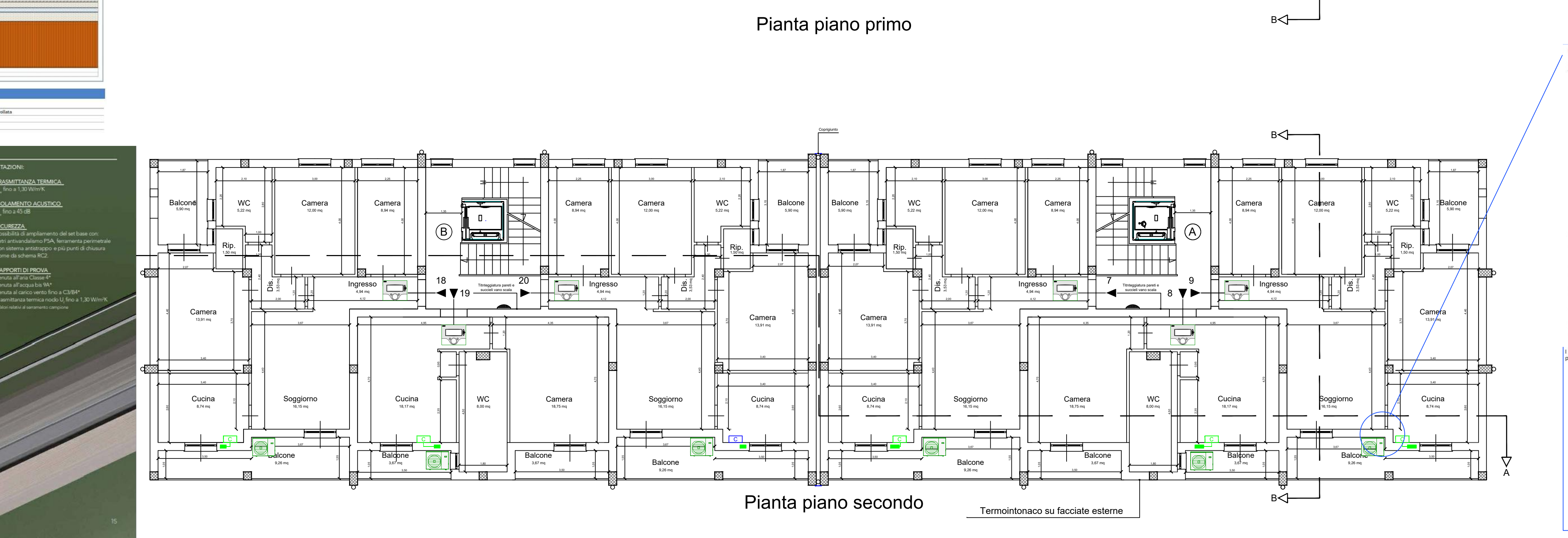
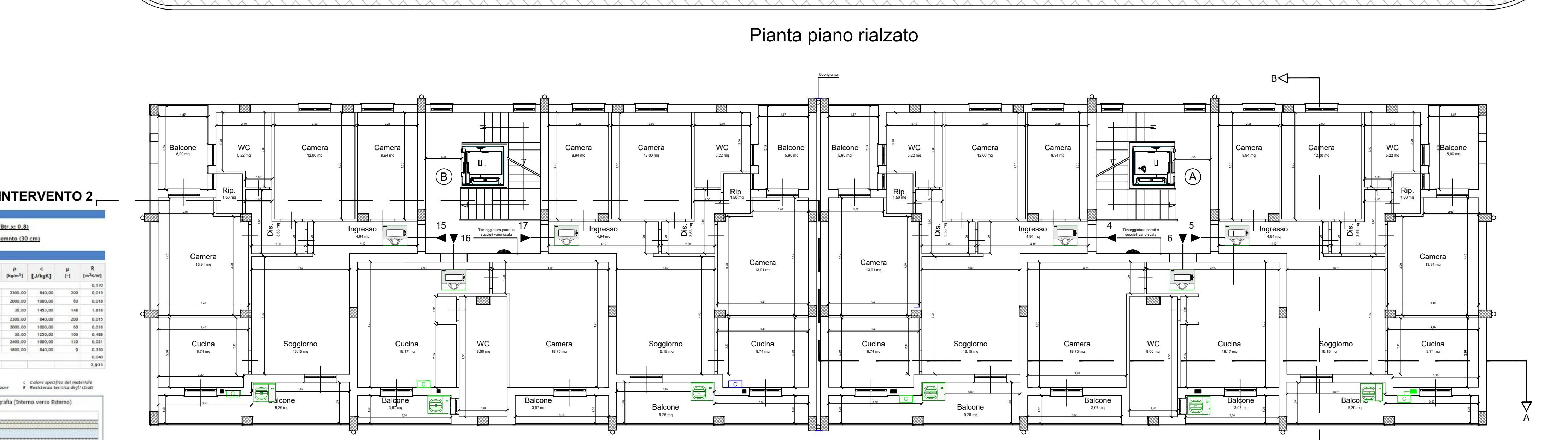
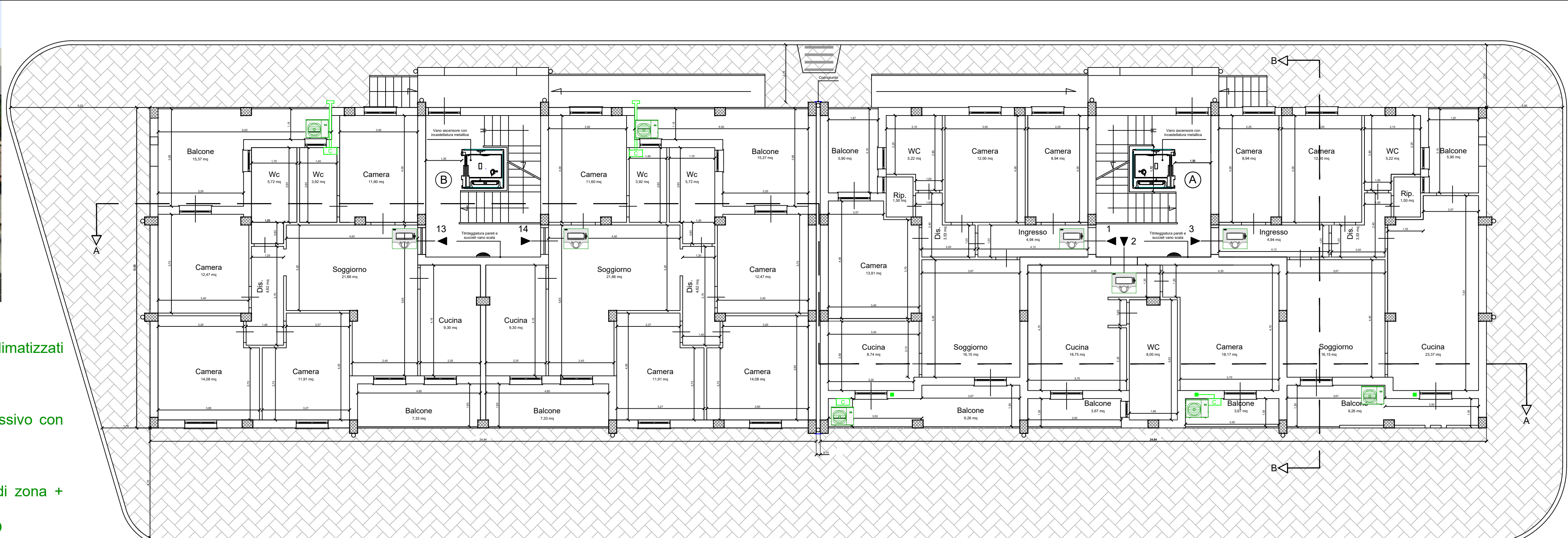
DETTAGLI INTERVENTO 3

CARATTERISTICHE TECNICHE
PVC a 5 camere con rinforzo in acciaio
Profondità telaio fisso 70 mm
Profondità ante apribile 70 - 78 mm
Spessore vetro da 22 fino a 41 mm
PRESTAZIONI
TRASMITTANZA TERMICA - Uw fino a 1,30 W/m2K
ISOLAMENTO ACUSTICO - Rw fino a 45 dB
SICUREZZA - Possibilità di ampliamento del set base con: vetri antiriflesso P5A, ferramenta perimetrale con sistema antistrappo e più punti di chiusura come da schema RC2.
Tenuta all'aria Classe 4*
Tenuta all'acqua Class 5A*
Tenuta al carico vento fino a C3/B4*
Trasmissione termica nodo U fino a 1,30 W/m2K
*Valori relativi al serramento campione

TIPOLOGIE REALIZZABILI
Finestra a una o due ante
Portafinestra a una o due ante
Specchiatura fissa
Wassitas
Finestra scorrevole parallela a un'anta - fisso laterale
Portafinestra scorrevole parallela a un'anta - fisso

TIPOLOGIE REALIZZABILI
Finestra a una o due ante
Portafinestra a una o due ante
Specchiatura fissa
Wassitas
Finestra scorrevole parallela a un'anta - fisso laterale
Portafinestra scorrevole parallela a un'anta - fisso

consumo energetico
salvaguardia del pianeta
Grazie all'alto livello di isolamento termico dei serramenti e al mantenimento dell'efficienza nel tempo senza necessità di manutenzione straordinaria garantiscono un grande risparmio energetico riducendo l'impatto di CO2 nell'atmosfera.
I serramenti Agreen vengono prodotti impiegando il miglior PVC.
Il policloruro di vinile rigido e rinforzato materiale riciclabile al 100% e adatto al riutilizzo per la produzione di nuovi prodotti.
Tale fatto, insieme all'ecosostenibilità, costituisce un importante linea guida per la vision aziendale.



DETTAGLI INTERVENTO 6

Ogni singolo appartamento in funzione della superficie utile sarà dotato di una opportuna pompa di calore in grado di garantire condizioni climatiche di comfort in tutte le stagioni con un'ampia connettività in grado di ottimizzare i consumi energetici, la possibilità di monitorare ogni istante il funzionamento della stessa, con ampia possibilità di scelta dei terminali al fine di ottimizzare gli spazi interni.

COMUNE DI PONTECAGNANO FAIANO
(PROVINCIA DI SALERNO)

PROGRAMMA INTEGRATO DI EDILIZIA RESIDENZIALE SOCIALE (PIERS) DI CUI ALLA DELIBERA CIPE 22.12.2017.
D.D REGIONE CAMPANIA N. 40 DEL 13.04.2021 - DECRETO INTERMINISTERIALE N. 353 DEL 13.09.2021

"RIQUALIFICAZIONE AREA URBANA DEGRADATA ZONA PEEP C1 - SANT'ANTONIO"
CUP: F66D20000410001

PROGETTO DI FATTIBILITA' TECNICO ECONOMICO

Committente: **Comune di Pontecagnano Faiano (SA)**

Il Sindaco: **Giuseppe Lanzara**

L'Assessore ai Lavori Pubblici: **Raffaele Sica**

TAV. **31 a** (scala 1:200)

elaborato da: **ELABORATI DI PROGETTO FABBRICATI PREESISTENTI - PALAZZINA 3 (A, B)**

Il Responsabile Settore LL.PP. **Il Tecnico**

arch. Giovanni Landi
Via M.A. Alfani, n. 52
84098, Pontecagnano Faiano (SA)

ing. Domenico Pennella
Via dei Normanni n. 52
84085 Mercato S. Severino (SA)